

- 符合关节臂式坐标测量机国家计量校准规范
- 符合国际标准ISO 10360-12
- 外解耦内置平衡
- 关节双悬支撑结构
- 专用WIFI模组
- 航空碳纤维臂身
- 智能测头
- 双超能量电池
- 等臂设计无死角
- 支持8轴转台



CMM-HM30SC

普通精度, HE系列, 6轴

单位: mm

型号	测量范围	测量误差				
		SPAT	E _{UNI}	P _{SIZE}	P _{FORM}	L _{DIA}
CMM-HE15C	1500	0.028	0.036	0.015	0.029	0.038
CMM-HE20C	2000	0.030	0.040	0.018	0.035	0.041
CMM-HE25C	2500	0.035	0.045	0.020	0.038	0.050
CMM-HE30C	3000	0.055	0.065	0.028	0.048	0.080
CMM-HE35C	3500	0.075	0.080	0.035	0.058	0.098
CMM-HE40C	4000	0.090	0.100	0.044	0.068	0.116
CMM-HE45C	4500	0.112	0.120	0.048	0.086	0.128

普通精度, HE系列, 7轴

单位: mm

型号	测量范围	测量误差				
		SPAT	E _{UNI}	P _{SIZE}	P _{FORM}	L _{DIA}
CMM-HE15SC	1500	0.030	0.040	0.020	0.035	0.048
CMM-HE20SC	2000	0.035	0.045	0.025	0.040	0.052
CMM-HE25SC	2500	0.040	0.050	0.030	0.045	0.058
CMM-HE30SC	3000	0.060	0.070	0.035	0.050	0.091
CMM-HE35SC	3500	0.080	0.085	0.040	0.065	0.115
CMM-HE40SC	4000	0.095	0.105	0.050	0.075	0.140
CMM-HE45SC	4500	0.115	0.125	0.055	0.095	0.158

高精度, HM系列, 6轴

单位: mm

型号	测量范围	测量误差				
		SPAT	E _{UNI}	P _{SIZE}	P _{FORM}	L _{DIA}
CMM-HM15C	1500	0.018	0.024	0.009	0.016	0.028
CMM-HM20C	2000	0.020	0.026	0.010	0.018	0.032
CMM-HM25C	2500	0.023	0.029	0.012	0.022	0.037
CMM-HM30C	3000	0.034	0.041	0.015	0.031	0.051
CMM-HM35C	3500	0.043	0.055	0.019	0.038	0.066
CMM-HM40C	4000	0.052	0.066	0.023	0.043	0.083
CMM-HM45C	4500	0.061	0.089	0.038	0.078	0.108

高精度, HM系列, 7轴

单位: mm

型号	测量范围	测量误差				
		SPAT	E _{UNI}	P _{SIZE}	P _{FORM}	L _{DIA}
CMM-HM15SC	1500	0.020	0.025	0.011	0.020	0.043
CMM-HM20SC	2000	0.022	0.030	0.012	0.022	0.047
CMM-HM25SC	2500	0.026	0.032	0.013	0.025	0.051
CMM-HM30SC	3000	0.042	0.053	0.020	0.035	0.073
CMM-HM35SC	3500	0.055	0.066	0.024	0.043	0.094
CMM-HM40SC	4000	0.065	0.082	0.029	0.048	0.120
CMM-HM45SC	4500	0.073	0.099	0.043	0.082	0.137

超高精度, GP系列, 6轴

单位: mm

型号	测量范围	测量误差				
		SPAT	E _{UNI}	P _{SIZE}	P _{FORM}	L _{DIA}
CMM-GP15C	1500	0.012	0.022	0.007	0.012	0.024
CMM-GP20C	2000	0.016	0.024	0.008	0.015	0.030
CMM-GP25C	2500	0.018	0.026	0.009	0.018	0.032
CMM-GP30C	3000	0.026	0.038	0.012	0.025	0.045
CMM-GP35C	3500	0.036	0.052	0.016	0.034	0.060
CMM-GP40C	4000	0.045	0.063	0.020	0.038	0.075
CMM-GP45C	4500	0.055	0.080	0.028	0.050	0.101

超高精度, GP系列, 7轴

单位: mm

型号	测量范围	测量误差				
		SPAT	E _{UNI}	P _{SIZE}	P _{FORM}	L _{DIA}
CMM-GP15SC	1500	0.015	0.023	0.008	0.018	0.038
CMM-GP20SC	2000	0.018	0.025	0.010	0.019	0.042
CMM-GP25SC	2500	0.020	0.028	0.011	0.022	0.046
CMM-GP30SC	3000	0.032	0.047	0.016	0.032	0.071
CMM-GP35SC	3500	0.043	0.057	0.020	0.039	0.091
CMM-GP40SC	4000	0.054	0.073	0.026	0.044	0.112
CMM-GP45SC	4500	0.065	0.095	0.036	0.065	0.132



单点测试精度



两点之间的长度误差, 将测量值与标准值进行比较



接触式测量球体尺寸误差, 比较测量值与标准值



接触式测量球体形状误差



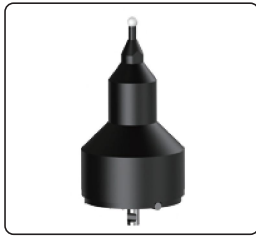
球体位置直径误差 (包含从多个方位测量的球体中心的球形区域的直径)

技术参数

温度补偿能力	3°C/5min
电池续航能力	一块电池使用16h以上, 2块电池使用32h以上
数据传输方式	USB, WIFI
工作温度范围	5°C-45°C
工作湿度范围	0-95%, 无凝露
电源	100-240VAC, 50/60Hz
净重	8.8kg至10.6kg

标准配置

主机	1个
3mm锇石测头	1个
6mm锇石测头	1个
校准锥	1个
可充电锂电池	2个
USB连接线	1个
电源线	1个
防尘罩	1个



3mm智能测头(标配)



6mm智能测头(标配)



校准锥(标配)

扫描测头技术参数(选配)

型号	CMM-CEM-GH	CMM-CEM-GS
精度	±15µm	±26µm
扫描距离	最远	220mm
	最佳	157mm
	最近	110mm
扫描宽度	最远	150mm
	最佳	110mm
	最近	80mm
景深	110mm	
每行最大点数	4000	
最大扫描帧率	300Hz	
点采集速率	1200000/s	
激光器类型	450纳米, 2类	
净重	280g	



扫描测头(选配)

普通精度扫描测头配合精度*

主机型号	CMM-CEM-GS	主机型号	CMM-CEM-GS	主机型号	CMM-CEM-GS
CMM-HE15SC	0.050mm	CMM-HM15SC	0.045mm	CMM-GP15SC	0.040mm
CMM-HE20SC	0.058mm	CMM-HM20SC	0.050mm	CMM-GP20SC	0.043mm
CMM-HE25SC	0.065mm	CMM-HM25SC	0.055mm	CMM-GP25SC	0.048mm
CMM-HE30SC	0.075mm	CMM-HM30SC	0.062mm	CMM-GP30SC	0.055mm
CMM-HE35SC	0.095mm	CMM-HM35SC	0.076mm	CMM-GP35SC	0.068mm
CMM-HE40SC	0.110mm	CMM-HM40SC	0.090mm	CMM-GP40SC	0.079mm
CMM-HE45SC	0.185mm	CMM-HM45SC	0.139mm	CMM-GP45SC	0.125mm

*球体位置直径误差(包含从多个方位测量的球体中心的球形区域的直径)

高精度扫描测头配合精度*

主机型号	CMM-CEM-GH	主机型号	CMM-CEM-GH	主机型号	CMM-CEM-GH
CMM-HE15SC	0.045mm	CMM-HM15SC	0.038mm	CMM-GP15SC	0.035mm
CMM-HE20SC	0.051mm	CMM-HM20SC	0.040mm	CMM-GP20SC	0.038mm
CMM-HE25SC	0.057mm	CMM-HM25SC	0.045mm	CMM-GP25SC	0.042mm
CMM-HE30SC	0.065mm	CMM-HM30SC	0.052mm	CMM-GP30SC	0.047mm
CMM-HE35SC	0.085mm	CMM-HM35SC	0.065mm	CMM-GP35SC	0.060mm
CMM-HE40SC	0.105mm	CMM-HM40SC	0.081mm	CMM-GP40SC	0.074mm
CMM-HE45SC	0.150mm	CMM-HM45SC	0.131mm	CMM-GP45SC	0.120mm

*球体位置直径误差(包含从多个方位测量的球体中心的球形区域的直径)

普通精度扫描测头配合转台精度*

主机型号	CMM-CEM-GS	主机型号	CMM-CEM-GS	主机型号	CMM-CEM-GS
CMM-HE15SC	0.050mm	CMM-HM15SC	0.045mm	CMM-GP15SC	0.040mm
CMM-HE20SC	0.058mm	CMM-HM20SC	0.050mm	CMM-GP20SC	0.043mm
CMM-HE25SC	0.065mm	CMM-HM25SC	0.055mm	CMM-GP25SC	0.048mm
CMM-HE30SC	0.075mm	CMM-HM30SC	0.062mm	CMM-GP30SC	0.055mm
CMM-HE35SC	0.095mm	CMM-HM35SC	0.076mm	CMM-GP35SC	0.068mm
CMM-HE40SC	0.110mm	CMM-HM40SC	0.090mm	CMM-GP40SC	0.079mm
CMM-HE45SC	0.185mm	CMM-HM45SC	0.139mm	CMM-GP45SC	0.125mm

*球体位置直径误差(包含从多个方位测量的球体中心的球形区域的直径)

高精度扫描测头配合转台精度*

主机型号	CMM-CEM-GH	主机型号	CMM-CEM-GH	主机型号	CMM-CEM-GH
CMM-HE15SC	0.045mm	CMM-HM15SC	0.038mm	CMM-GP15SC	0.035mm
CMM-HE20SC	0.051mm	CMM-HM20SC	0.040mm	CMM-GP20SC	0.038mm
CMM-HE25SC	0.057mm	CMM-HM25SC	0.045mm	CMM-GP25SC	0.042mm
CMM-HE30SC	0.065mm	CMM-HM30SC	0.052mm	CMM-GP30SC	0.047mm
CMM-HE35SC	0.085mm	CMM-HM35SC	0.065mm	CMM-GP35SC	0.060mm
CMM-HE40SC	0.105mm	CMM-HM40SC	0.081mm	CMM-GP40SC	0.074mm
CMM-HE45SC	0.150mm	CMM-HM45SC	0.131mm	CMM-GP45SC	0.120mm

*球体位置直径误差(包含从多个方位测量的球体中心的球形区域的直径)

8轴转台配合精度*

主机型号	CMM-CEM-8AXIS	主机型号	CMM-CEM-8AXIS	主机型号	CMM-CEM-8AXIS
CMM-HE15C	0.038mm	CMM-HM15C	0.028mm	CMM-GP15C	0.024mm
CMM-HE20C	0.041mm	CMM-HM20C	0.032mm	CMM-GP20C	0.030mm
CMM-HE25C	0.050mm	CMM-HM25C	0.037mm	CMM-GP25C	0.032mm
CMM-HE30C	0.080mm	CMM-HM30C	0.051mm	CMM-GP30C	0.045mm
CMM-HE35C	0.098mm	CMM-HM35C	0.066mm	CMM-GP35C	0.060mm
CMM-HE40C	0.116mm	CMM-HM40C	0.083mm	CMM-GP40C	0.075mm
CMM-HE45C	0.128mm	CMM-HM45C	0.108mm	CMM-GP45C	0.101mm
CMM-HE15SC	0.048mm	CMM-HM15SC	0.043mm	CMM-GP15SC	0.038mm
CMM-HE20SC	0.052mm	CMM-HM20SC	0.047mm	CMM-GP20SC	0.042mm
CMM-HE25SC	0.058mm	CMM-HM25SC	0.051mm	CMM-GP25SC	0.046mm
CMM-HE30SC	0.091mm	CMM-HM30SC	0.073mm	CMM-GP30SC	0.071mm
CMM-HE35SC	0.115mm	CMM-HM35SC	0.094mm	CMM-GP35SC	0.091mm
CMM-HE40SC	0.140mm	CMM-HM40SC	0.120mm	CMM-GP40SC	0.112mm
CMM-HE45SC	0.158mm	CMM-HM45SC	0.137mm	CMM-GP45SC	0.132mm

*球体位置直径误差(包含从多个方位测量的球体中心的球形区域的直径)

可选配件

DELL移动工作站	CMM-CEM-PC
PolyWorks软件	CMM-CEM-PW
可折叠升降三脚架	CMM-CEM-FAT
电动真空吸盘	CMM-CEM-EVCP
高强磁力吸盘	CMM-CEM-IMM
蛙跳锥	CMM-CEM-MC
蛙跳球	CMM-CEM-MS
尖测头	CMM-CEM-PPS
2mm红宝石测头	CMM-CEM-RPS2
5mm锎石测头	CMM-CEM-ZPS5
智能测座	CMM-CEM-IPH
测头转接头	CMM-CEM-PAS
8轴转台	CMM-CEM-8AXIS
高精度扫描测头	CMM-CEM-GH*
普通精度扫描测头	CMM-CEM-GS*

*扫描测头仅适用于7轴关节臂



可折叠升降三脚架(选配)



DELL移动工作站(选配)



8轴转台(选配)



电动真空吸盘(选配)